



REVISTA DEL GRUPO AMMANN

EL ESPECTÁCULO SE QUEDA EN LA CARRETERA

UNA PLANTA DE ALTO RENDIMIENTO IN SITU
ELIMINA 25 000 DESPLAZAMIENTOS



PRUEBA SUPERADA

La prueba de una minipavimentadora acaba en compra
PÁGINA 3

CENTRADOS

Los módulos as1 cubren las necesidades específicas de los clientes

PÁGINA 4

RÁPIDO, PRECISO Y VERSÁTIL

Compactador de suelo ARS 70
Aporta valor a los sitios de trabajo

PÁGINA 6

VALOR OCULTO

El mantenimiento es una fuente silenciosa de riqueza

PÁGINA 10

ÍNDICE



PÁG. 3 **RENDIMIENTO CONVINCENTE**

La prueba in situ de una minipavimentadora convence al contratista

PÁG. 4 **MUCHOS TONOS DE VERDE**

Características de un proyecto sostenible: asfalto reciclado y menos desplazamientos

PÁG. 6 **MÁXIMA MANIOBRABILIDAD**

La distancia entre ejes y la junta articulada aumentan la flexibilidad del ARS 70

PÁG. 8 **LAS OPCIONES DE COMBUSTIBLE REDUCEN COSTES**

La flexibilidad ayuda a aumentar la rentabilidad de un productor de mezcla ruso

PÁG. 10 **VENTAJAS AÑADIDAS**

El mantenimiento efectivo de la máquina de compactación mejora su rentabilidad

PÁG. 12 **EN SEGUNDO PLANO**

La tecnología compleja debe seguir siendo intuitiva

PÁG. 14 **ÚNASE AL CLUB**

Los operarios son los miembros VIP de este grupo en expansión

PÁG. 15 **UN ENTORNO DELICADO**

Las características de la planta de asfalto son cruciales para pavimentar en un parque nacional

PÁG. 16 **LOS MEJORES DEL SECTOR**

Los módulos as1 satisfacen las necesidades únicas del cliente

PÁG. 18 **AMMAN ALREDEDOR DEL MUNDO**

Presentación general de noticias y eventos

AMMANN

AMMANN.COM

La información sobre los materiales y las especificaciones está sujeta a cambios sin previo aviso.
GMC-1423-10-S1 | © Ammann Group

UN FUTURO MÁS BRILLANTE Y SALUDABLE



La crisis del coronavirus ha provocado una tremenda sacudida en Ammann y, sin duda, también lo habrá hecho en su empresa.

Ammann sigue siendo una organización saludable, pero su negocio se ha reducido, como cabe esperar cuando la economía global se detiene repentinamente.

Muchos de nuestros clientes han sufrido la congelación de su trabajo y aquellos que han continuado «ininterrumpidamente», se han enfrentado a nuevos requisitos de seguridad muy costosos y otras consecuencias provocadas por los cambios de planes de sus clientes. Esta pandemia ha afectado prácticamente a todos los sectores y a todas las personas en el mundo.

Pero hay muy buenas noticias. Los mercados han demostrado ser resistentes, más fuertes de lo que yo esperaba. Creemos que la economía global se recuperará hacia finales de este año o, como máximo, a mediados de 2021. Nos esperan tiempos mejores.

Pero, ¿cuál es la situación actual?

Depende enormemente de dónde se encuentre. El impacto varía considerablemente de un país a otro. Algunos países tienen el coronavirus prácticamente bajo control; otros no. Sin importar dónde esté, la realidad es que la COVID-19 va a estar entre nosotros durante un tiempo.

Y eso no cambiará por más que lo deseemos. Por tanto, tenemos que aprovechar la situación al máximo y controlar lo que podamos. En Ammann, tenemos dos grandes prioridades.

La primera es la salud - de nuestros empleados, nuestros distribuidores, nuestros socios y, por supuesto, nuestros clientes.

Para proteger a nuestros empleados, ofrecemos opciones de trabajo flexibles y hemos adaptado las áreas de producción y oficinas.

Es la forma correcta de actuar. Y también es bueno para el negocio. El bienestar de los empleados garantiza que podamos seguir fabricando sin trabas y que siempre haya repuestos disponibles para nuestros clientes. Supone que podamos enviar a técnicos saludables a las obras cuando sea necesario y mantener a nuestros clientes seguros durante las visitas.

En segundo lugar, aplicamos la tecnología y la digitalización para seguir a disposición de nuestros clientes. Las visitas virtuales a la planta son un gran ejemplo. En la planta, el cliente solo tiene que ponerse un dispositivo de realidad virtual y un casco de seguridad y el equipo de soporte técnico de Ammann podrá ver en directo lo mismo que ve el cliente. En términos de valor, la experiencia virtual es prácticamente idéntica a las visitas in situ.

Nuestra premisa, de cara al futuro, es seguir alertas para proteger la salud de nuestros empleados y clientes. Reconoceremos rápidamente los cambios en las condiciones y nos adaptaremos a ellos, no solo en Suiza, sino en nuestros centros en todo el mundo, incluido el lugar donde usted vive y trabaja.

Ammann agradece su apoyo y pone su mirada en un futuro más brillante y saludable.

Hans-Christian Schneider
CEO, Ammann Group



La capa base de 80 cm de anchura y de espesor de 6 cm se completa rápidamente con la minipavimentadora AFW 150-2 de Ammann.



EL RENDIMIENTO DE LA MINIPAVIMENTADORA CONVENCE AL CONTRATISTA DE QUE RECONSIDERE LA PAVIMENTACIÓN MANUAL

Como contratista de carreteras y obras públicas, Karsten Stirnberg suele repavimentar caminos y carriles-bici en la región alemana de Sauerland. Hasta hace poco, el propietario de la empresa que lleva su nombre, estaba firmemente convencido de que no valía la pena usar máquinas al pavimentar con anchos tan reducidos.

Tras su último proyecto de rehabilitación, el empresario Karsten Stirnberg cambió de opinión, basándose en el rendimiento de la minipavimentadora AFW 150-2 de Ammann.

La pavimentadora se puso a prueba en una obra de reacondicionamiento en Menden - una tarea rutinaria para la empresa. Había que cambiar urgentemente una tubería deteriorada, pan comido para el equipo de Stirnberg, experimentado y bien entrenado. La empresa ejecuta proyectos comparables varias veces al año, muchos de ellos en Menden y alrededores.

La tubería deteriorada, situada bajo una capa de pavimento de solo 80 cm de anchura, estaba insertada entre el bordillo y el ajardinado y recorría una calle residencial en Menden.

«Siempre hemos pavimentado estas bandas estrechas a mano», explicaba Stirnberg. Reticente a desviarse de sus procedimientos habituales, al principio estaba convencido de que no sería recomendable usar una pavimentadora debido al reducido ancho de pavimentación. «Sencillamente era demasiado caro - y demasiado complejo,» dijo.

Pero, tras considerarlo de nuevo, Stirnberg decidió dar una oportunidad a la máquina.

La minipavimentadora comienza su trabajo de prueba

Anton Kreitz & W.H. Ostermann GmbH, de la vecina localidad de Iserlohn, aportó la minipavimentadora AFW 150-2 para las pruebas en el proyecto. El distribuidor de maquinaria de construcción también proporcionaba instrucción in situ y ayudó a formar al personal de Stirnberg en el adecuado manejo de la pavimentadora en la obra. Kreitz & Ostermann dieron soporte para la pavimentadora de principio a fin y aportaron consejos prácticos, consiguiendo los mejores resultados con la AFW 150-2.

«Las dimensiones compactas y los datos de rendimiento únicos despertaron mi interés en la máquina», expuso Stirnberg. La AFW 150-2 de Ammann es una de las pavimentadoras más compactas del mundo. Solo mide 2,9 m. de largo, 1,64 m. de alto y apenas 88 cm de ancho. Es la única máquina del mercado que permite fácilmente pavimentar en los 80 cm de anchura que se requerían para el proyecto, y sin equipamiento adicional. (La mini máquina de Ammann puede pavimentar con apenas 25 cm de anchura, con pequeños ajustes en el equipamiento) Es rápida, con una velocidad de pavimentación de hasta 10 metros por minuto.

La AFW 150-2 recorrió dos veces el camino de 300 metros de largo y 80 cm de ancho. Durante la primera pasada, la máquina colocó una capa base de 6 cm de grosor. Después, realizó una pasada de rodadura de 4 cm. La pavimentadora compacta puede dominar grosores de hasta 10 cm sin dificultad.

AFW 150-2 genera y garantiza un aumento de la eficiencia

Gracias a la AFW 150-2, el proyecto se completó más rápidamente de lo esperado. «El trabajo se completó en solo cuatro horas», comentó Stirnberg. «Estoy impresionado.»

Pavimentar a mano nos habría llevado ocho horas, como mínimo, y habría requerido más mano de obra, dijo. La calidad del producto final hizo que el rendimiento de la minipavimentadora fuera aún más impresionante. «La superficie de asfalto es impecable», observó Stirnberg.

Antes de que el pavimento de la obra de Menden se hubiera enfriado, Stirnberg ya había tomado una decisión: Ni él ni su equipo volverían a pavimentar una banda de asfalto a mano - por estrecha que fuera. Después de la prueba, Stirnberg quedó convencido de las ventajas de pavimentar a máquina. La alta velocidad de trabajo, la gran calidad del pavimento y la fluidez del proceso implicaban un aumento significativo de la eficiencia.

Debido a estos beneficios, Stirnberg decidió no devolver la máquina de prueba a los distribuidores Kreitz & Ostermann. En su lugar, adquirió la pavimentadora y ya tiene en mente futuros proyectos para la máquina.

UNA AUTOPISTA SUIZA MAXIMIZA EL RECICLAJE IN SITU

La renovación de una sección de la autopista N2 suiza exigía un enfoque creativo nada convencional.

La autopista es el eje norte-sur de Basilea a Chiasso. Al sur del conocido túnel de carretera de San Gotardo, el tramo de 10 km de autopista de cuatro carriles se está sometiendo a una renovación completa que se terminará en 2022. El coste total del proyecto es de 250 mil. CHF (236 mill. €).

La base de la carretera actual es de un material creado durante la excavación del túnel de San Gotardo. El compuesto tiene un contenido de grano fino superior al 8 % y, por tanto, no es resistente a las heladas. Además, era necesario reforzar la estructura de asfalto actual para que soportara las pesadas cargas de hoy en día.

El proyecto actual incluye muchos guiños a la sostenibilidad. El objetivo de la Oficina Federal de Carreteras (Astra), propietaria y constructora del proyecto, es asegurarse de que los materiales actuales se puedan procesar in situ y reutilizar en la nueva mezcla.

El uso y transporte de los materiales constituyó una consideración clave durante la planificación del proyecto.

Masas y distancias enormes

Los planificadores calcularon que, para reconstruir la sección de la N2, se requerirían las siguientes cantidades de materiales:

- 55 000 toneladas de grava
- 119 000 toneladas de asfalto recuperado de la obra
- 21 000 toneladas de asfalto recuperado de otras obras
- 256 000 toneladas de asfalto para su colocación

Estas cantidades de material exigirían 25 000 desplazamientos en camión. Esta cifra ya era sustancial en sí, y resultó ser aún más problemática al considerar que se necesitaba una planta de reciclado de asfalto de alto rendimiento - y la más cercana estaba a 70 km de la obra.

Los desplazamientos entre esa planta y la obra habían generado cifras impresionantes. Para no iniciados, 25 000 desplazamientos de 70 km en camión equivaldrían, en distancia, a unas 50 vueltas al centro de la Tierra.

La distancia no era el único desafío. Los camiones tendrían que desplazarse a la obra por la propia autopista o por una carretera cantonal. Cada una de las opciones presentaba sus problemas. La autopista tiene tal volumen de tráfico, incluso en obras, que hay atascos frecuentes, especialmente en verano. Por tanto, no estaría garantizado que los camiones con la mezcla pudieran pasar y sería imposible calcular los ciclos.

El uso de la carretera cantonal conllevaba sus propios problemas. La carretera recorre los pueblos del estrecho valle de Leventina y los 25 000 desplazamientos de los camiones generarían problemas de ruido, congestión y seguridad, por no mencionar los daños en la calzada.

Solución in situ

Por todos estos motivos, se reservó un área cercana a la autopista para preparar y producir asfalto. Este espacio incluye un antiguo aeródromo militar para la instalación de una planta trituradora de asfalto, una planta mezcladora de asfalto y una planta de lavado de grava con prensa de lodos.

Asimismo, se realizó una incorporación y salida provisional a la autopista y, por tanto, a la obra, para reducir las rutas de transporte.

El trabajo de construcción, incluyendo estas instalaciones temporales, se presentó a concurso con la condición de que se cumplieran los porcentajes de reciclado requeridos para el pavimento de asfalto.

Asimismo, las plantas solo pueden producir material de ese emplazamiento específico para el proyecto N2. Una vez completado el proyecto, las plantas se deben dismantelar y se restaurará el estado original del emplazamiento.

Estructura para la carga futura

La nueva estructura del pavimento de asfalto se compone de las siguientes capas y porcentajes de materiales reciclados requeridos:

- 3 cm SDA 8-12 (asfalto laminado semidenso) con 0% de asfalto reciclado
- 8 cm AC B 22 H (capa intermedia) con 50% de asfalto reciclado
- 8 cm AC T 22 H (capa de base) con 50% de asfalto de acabado
- 11 cm AC F 22 (capa de sustrato con aglutinante bituminoso) con 90% de asfalto de acabado
- 11 cm AC F 22 (capa de sustrato con aglutinante bituminoso) con 90% de asfalto de acabado
- Un sello de 5 cm de grosor sobre una capa anti heladas de 33 cm



Una planta mezcladora de asfalto ABP HRT de Amman, que producirá un total de 250.000 toneladas de asfalto in situ.

Se determinó el objetivo de material bituminoso de cada uno de los pavimentos reciclados, así como los añadidos de betún asfáltico:

- A B y T 22 H: PmB 45/80-65, betún asfáltico añadido PmB 90/150-85
- AC F 22: B 30-55, betún asfáltico añadido 330/430
- Y, en ningún caso, se admiten agentes regenerantes

Para este proyecto se producirán, en total, unas 250 000 toneladas de asfalto. Demuestra que es posible aprovechar porcentajes muy altos de materiales reciclados sin tener que aceptar agentes regenerantes ni pérdidas de calidad. También demuestra que se pueden producir capas de sustrato con aglutinante bituminoso con casi un 100% de asfalto.

Primeros pasos

El centro de producción se creó en la primavera de 2018 y la instalación de las plantas comenzó en agosto de ese mismo año. La planta mezcladora de asfalto estuvo lista para operar en cuatro meses. Estuvo en condiciones de suministrar mezcla para la obra en mayo de 2019, tras la aprobación de los pavimentos de pruebas.

Primeros resultados de pavimentación

En 2019 se colocó aproximadamente el 80% del pavimento en la sección central del tramo de autopista. Los primeros esfuerzos presentaron buena calidad en todas las capas. Fue necesario hacer ajustes al moler las capas de asfalto actuales y, posteriormente, al triturar el material molido para asegurarse de que el grano del asfalto reciclado no fuera excesivamente fino.

Además, la calidad del aglutinante que se debe añadir a los pavimentos AC B y H también es muy importante y requiere una gran atención. La penetración de este aglutinante modificado con polímero no debe variar excesivamente y nunca debe descender por debajo del valor inferior de 90 1/10 mm.

En 2020, se pavimentarán los dos carriles y el arcén en sentido sur-norte. En 2021, se realizará el proceso en sentido norte-sur, completando la rehabilitación hacia finales de año. El año siguiente se llevarán a cabo los trabajos residuales, tales como la colocación de barreras acústicas.



Producción de la mezcla in situ

Amman suministró la planta mezcladora de asfalto, que producirá un total de 250 000 toneladas de asfalto in situ, en forma de planta mezcladora ABP HRT. El sufijo HRT son las siglas en inglés de Alta Tecnología de Reciclado e indica que la planta compacta es idónea para producir con una gran proporción de asfalto reciclado. Un sistema de tambores paralelos integrado directamente sobre la mezcladora optimiza el flujo de material, al tiempo que minimiza el desgaste dentro del sistema de reciclaje. En el sistema RAH100, el asfalto reciclado se calienta en un proceso de flujo contra corriente. Así, las rocas y el betún asfáltico se calientan de forma indirecta y homogénea y están protegidos contra el sobrecalentamiento. Se pueden lograr cuotas de añadido de asfalto reciclado (RAP) del 100%.

La planta puede producir entre 240 y 310 t/h de asfalto, dependiendo de la humedad. Los áridos se almacenan en tolvas de 15 m³ cada una. Dos silos (de 120 m³ y 60 m³) almacenan el cargador automático, mientras otro (55 m³) alberga la cal hidratada. Los cuatro tanques de betún asfáltico tienen una capacidad de 80 m³. La mezcla se realiza en una mezcladora de 4 toneladas. El silo de carga tiene una capacidad de 300 toneladas en cuatro cámaras.

Ammann, a través de su distribuidor Avesco, también suministró un rodillo ARP 95 con dirección por pivote y un rodillo neumático ART 280 para el proyecto de construcción.

Autor: Hans-Peter Beyeler Eurobitume Suiza

ABP HRT

Características y beneficios

- Una solución flexible y económica, con la capacidad de utilizar un gran porcentaje de RA
- Tambor de RA totalmente integrado para optimizar el flujo de material y la protección contra el desgaste.
- Capacidad para introducir aditivos como asfalto espumado, pigmentos e incluso reciclables del consumidor.
- La amplia gama de equipos y componentes posibilitan la adaptación.
- Niveles de ruido y polvo reducidos

ESPECIFICACIONES TÉCNICAS:

CAPACIDAD: 240-400 t/h

CAPACIDAD DEL MEZCLADOR: 4-6 t

SILOS PARA ADITIVOS CALIENTES: 65-300 t

SILO DE ALMACENAMIENTO DE MEZCLA CALIENTE: 200-1000 t

SISTEMA DE CONTROL: as1

SISTEMA DE CONTROL: RAC / RAH 50 / RAH 60 / RAH 100

EL SISTEMA INTELIGENTE DEL RODILLO ARS DE TAMBOR SENCILLO SUPERA OBSTÁCULOS Y PROBLEMAS POTENCIALES

De Cnodder, de Herentals, realiza compactación de suelos para proyectos residenciales, industriales y comerciales. La empresa necesita potentes resultados de compactación, pero también tiene como prioridad la maniobrabilidad necesaria para dominar proyectos variados con éxito.

La necesidad de combinar potencia y maniobrabilidad ha llevado a De Cnodder, con sede en la localidad de Herentals, en la provincia de Amberes, Bélgica, a usar el rodillo de tambor sencillo ARS 70 de Amman. La compactadora presenta una menor distancia entre ejes y articulaciones que reducen el radio de giro interior a 2580 mm. Su centro de gravedad más bajo aporta una extraordinaria estabilidad.

La variedad de frecuencias disponibles logra una compactación precisa y rápida con el ARS 70. Los tambores están equilibrados, tanto si trabajan en modo estático como dinámico. Esto permite una distribución homogénea de la energía y aporta la compactación adecuada, incluso en zonas delicadas.

Cuando se trabaja en nuevas construcciones, el equipo suele colocar grava con una profundidad de 20 cm y después realiza cinco pasadas con el rodillo. La máquina ha demostrado ser suficientemente versátil como para completar proyectos asociados con desarrollos nuevos o ya existentes.

La empresa refiere una excepcional visibilidad gracias a la ergonomía de la cabina, que incluye un parabrisas completamente hecho de cristal y un asiento giratorio y totalmente ajustable, por lo que ayuda a los operarios a mantenerse seguros y productivos en obras con escasez de espacio.

Los operarios de De Cnodder, con todos los niveles de experiencia, piensan que el ARS 70 es fácil de usar. Todo empieza con la entrada a la cabina, segura gracias a los escalones

de entrada/salida centrados. Una vez a bordo, todas las funciones de control y diagnóstico se pueden observar en una pantalla multifunción situada en el volante. Una función automática de carga/descarga ofrece un uso sencillo incluso para operarios poco experimentados.

El propietario de la empresa, Michel Coveliers, afirma: «También apreciamos ACE^{force}, que nos ayuda a monitorizar el avance de la compactación. El sistema presta soporte a los esfuerzos para determinar cuándo se ha completado la obra y si es hora de pasar a otra sección de la obra. ACE^{force} también señala los posibles puntos débiles en el área compactada.

«Cuando se trabaja en desarrollos residenciales, hay muchos obstáculos bajo la capa compactada: alcantarillado, redes de ingeniería, zanjas antiguas rellenas, etc. Por tanto, tenemos que aplicar un enfoque especial a la

compactación. Con el ARS 70, podemos usar múltiples frecuencias. Al hacerlo en menos tiempo, reducimos el coste de combustible y mano de obra y aumentamos la calidad.»

Los amplios capós ofrecen un acceso excepcional al compartimento del motor, incluyendo un sistema de postratamiento. Todos los puntos de mantenimiento diario son de fácil acceso, incluyendo la varilla de aceite del motor, el punto de recarga de aceite y todos los filtros. No se necesitan herramientas para acceder a los puntos de servicio. Todos los filtros y puntos de



La naturaleza intuitiva del rodillo de tambor sencillo ARS 70 supone que incluso los operarios menos experimentados pueden trabajar con éxito desde el primer momento en la máquina.

drenaje están centralizados. La mayoría de los fluidos solo se tienen que cambiar cada 2 000 horas.

El estado de los sistemas neumático/hidráulico y el filtro de DPF se muestran en la pantalla del operario, junto con todos los valores de diagnóstico importantes.

De Cnodder también usa compactadoras de placa Ammann, incluyendo la máquina de compactación de placas vibratorias de avance APF 20/50 y placas vibratorias reversibles APR 3020 y APR 4920. Las placas son conocidas por su productividad, fácil manejo, capacidad de ascenso y facilidad de mantenimiento.



Haga el click aquí para ver el video adjunto.



Características y beneficios

- Amplio espectro de resultados de compactación
- Rango de frecuencias variable
- Concepto sin eje trasero
- Motor potente con bajo nivel de emisiones
- Excelente visibilidad y confort del operario
- Tracción de la máquina mejorada y mayores ángulos de subida de pendientes
- Mantenimiento diario sin herramientas
- Junta articulada que no necesita mantenimiento
- Sistema opcional de medición de la compactación

ESPECIFICACIONES TÉCNICAS:

PESO OPERATIVO: 6490 kg

PESO MÁXIMO: 8400 kg

ANCHURA DEL TAMBOR: 1680 mm

MOTOR:

Kubota V3307-CR-TE5 – 55.4 kW (75 HP)

EU Stage V / U.S. EPA Tier 4f

UNA PLANTA MEZCLADORA DE ASFALTO DE AMMANN AYUDA A UNA EMPRESA RUSA A ATRAER CLIENTES

Opciones de combustible y elementos «verdes» minimizan los costes de la mezcla



Tiger Mix y su director gerente, Ilya Nemałtsyn (izquierda) optaron por la planta mezcladora de asfalto de Amman, en parte por su capacidad de utilizar múltiples tipos de combustible, lo que permite a la empresa aprovechar las opciones más económicas a medida que los precios fluctúan.

La tecnología avanzada de la planta mezcladora de asfalto de Ammann ABA UniBatch está ayudando a una empresa rusa a atraer clientes minimizando el coste de la mezcla de gran calidad - y reduciendo, además, las distancias de los desplazamientos.

Tiger Mix, con sede en Vladivostok, en el sureste de Rusia, produce cemento desde 2016. Recientemente inició la producción de asfalto con la adquisición de ABA UniBatch de Ammann.

Tiger Mix optó por la planta de Amman, en parte por su capacidad de utilizar múltiples tipos de combustible, lo que permite a la empresa aprovechar las opciones más

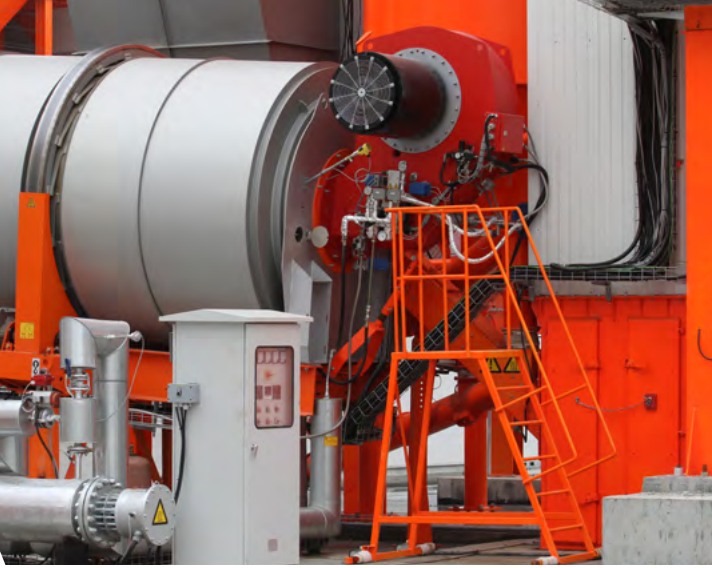
económicas a medida que los precios fluctúan. La flexibilidad, en definitiva, ayudará a Tiger Mix a atraer nuevos clientes y conservar a los actuales mediante la minimización de los precios de la mezcla.

Tiger Mix también se beneficia de los sistemas de Ammann, respetuosos con el medio ambiente, que reducen los niveles de ruido y polvo. Una planta verde como la ABA UniBatch se puede situar en áreas residenciales y centros urbanos, reduciendo con ello las distancias de desplazamiento de los clientes. Las rutas más cortas puede reducir significativamente los costes en términos de consumo de combustible, el número de camiones necesarios y, por tanto, también el número de conductores.

La planta también se puede equipar con componentes que empleen altos niveles de asfalto reciclado. Tiger Mix considera que habrá una necesidad de aumentar el uso del asfalto reciclado en el futuro, por lo que la empresa estaba decidida a adquirir una planta que añadiera fácilmente esas capacidades.

La planta de Ammann inició sus operaciones en septiembre (2019). El proceso desde la entrada en el mercado del asfalto hasta la producción del primer lote de mezcla fue muy rápido.

«La idea de ampliar la producción y adquirir una planta mezcladora de asfalto apareció hace menos de un año», comentó Ilya Nemałtsyn, director gerente de Tiger Mix. «La



ABA UNIBATCH

Características y beneficios

- Rango de salida amplio de 100 t/h a 340 t/h
- Versiones fijas o estacionaria
- Diseñada para su uso en todo el mundo, con módulos de torres de mezclas lo que proporciona facilidad de transporte
- Tecnología robusta y comprobada
- Alimentación opcional para aditivos como pigmentos de teñido, fibras y espuma Ammann
- Se puede adaptar y extender con numerosas opciones
- Diseñada para una integración sencilla con tecnologías y opciones futuras

ESPECIFICACIONES TÉCNICAS:

CAPACIDAD: 100-340 t/h

CAPACIDAD DEL MEZCLADOR: 1,7-4,3 t

SILOS PARA ADITIVOS CALIENTES: 29-40 t

SILO DE ALMACENAMIENTO DE MEZCLA CALIENTE:

2 compartimentos, 40 o 30 t

SISTEMA DE CONTROL: as1

SISTEMA DE RECICLAJE: RAC/RAH 50/RAH 60

construcción de la planta duró relativamente poco: unos ocho meses desde el momento en que surgió la idea hasta la elección de un proveedor y, finalmente, la puesta en marcha.»

Nemalstyn confirmó que la flexibilidad en torno al combustible fue un factor clave en el proceso de compra. «Lo que hace de esta planta algo único es que puede funcionar con tres tipos de combustible: gas natural, petróleo y gasóleo», dijo.

Contar con estas opciones nos da algo más que la mera protección de los precios. Algunos combustibles son mejores para crear ciertos tipos de mezclas, comentó. «Estas opciones aportan flexibilidad en la producción de mezclas, al tiempo que

cumplen todos los estándares ambientales.»

La planta puede incorporar varios áridos y betunes asfálticos y cumple los estándares internacionales de calidad. Produce unas 210 toneladas de mezcla por hora.

«En esta planta se han aplicado todas las innovaciones disponibles,» explica Oleg Avakin, gerente de área de Ammann para el Lejano Oriente. «Todos los equipos de Ammann se distinguen por un alto grado de estudio de diseño, fiabilidad, economía en términos de eficiencia energética y respeto por el medio ambiente.»

La planta incluye el sistema de control as1 totalmente automatizado de Amman, que usa una interfaz gráfica intuitiva para

ayudar al operario a realizar un seguimiento del proceso de producción. El operario puede controlar el lote y la descarga de asfalto sin salir de la sala de control.

«El sistema también le permite conectarse en línea con la oficina central en Suiza, que puede monitorizar el funcionamiento de todos los sistemas y proporcionar soporte técnico posventa y en línea,» observó Avakin. «Los clientes de Ammann dicen que la disponibilidad de asistencia inmediata, de día o de noche, es una de las ventajas que más valoran.»



La compactadora de placas vibratorias hidrostáticas APH 65/85 cabe perfectamente en la estrecha zanja.

PARA UN CONTRATISTA SUIZO, UN MANTENIMIENTO EFICIENTE ES FUENTE DE RIQUEZA

El resultado de la compactación es el estándar por el que se juzga a las compactadoras de placa. Pero de poco valen las máquinas si su tiempo en la obra está limitado por la necesidad de mantenimiento frecuente.

L. Gasser & Co AG Civil Engineering, con sede en Zúrich, está especializada en proyectos de construcción menores y, por tanto, usa frecuentemente placas vibratorias para sus trabajos de compactación. El principal desafío a que se ha enfrentado la empresa en una obra es el mantenimiento de estas compactadoras de placa, máquinas fabricadas por un competidor de Ammann. Necesitaron una gran cantidad de servicio técnico, lo que infló los costes de propiedad y, a menudo, hacía que no estuvieran disponibles cuando se necesitaban.

L. Gasser, una empresa familiar de tercera generación, recurrió recientemente a la compactadora de placas vibratorias hidrostáticas APH 65/85 de Ammann para reducir los problemas de mantenimiento y, por supuesto, para obtener potencia en la compactación. A menudo, un rodillo es demasiado grande para usarlo en los proyectos de la empresa. Las obras suelen requerir placas vibratorias que ofrecen un buen resultado de compactación y cubren el terreno rápidamente, aunque son adecuadas para proyectos pequeños.

L. Gasser puso a trabajar la compactadora de Ammann en un proyecto de reacondicionamiento en «Im Wiesenbeetli»

en Zúrich, para compararla con los modelos de la competencia. Las capas del subsuelo se habían preparado la semana anterior, y la máquina de Ammann destacó en la compactación de grava para la capa de rodadura. Pocos días después, el equipo usó la APH para compactar una zanja para el suministro de agua a un nuevo complejo de edificios. La APH cupo a la perfección en la angosta zanja, de 2 metros de profundidad y 1 metro de anchura. Primero, la placa compactó una capa de 1 metro de profundidad de material de relleno. Después se colocó otro metro de material y la APH compactó esa capa, cerrando la zanja.

La escasa anchura solo permitía el acceso de una compactadora de placas a la zanja, aunque se requería una gran fuerza para compactar capas tan profundas. La APH 65/85 es la solución perfecta para este tipo de obras. La placa ofrece el mejor rendimiento de compactación en su tamaño, gracias al sistema excitador único de triple eje. La máquina ofreció un rendimiento excepcional y contó con potencia más que suficiente para alcanzar rápidamente los objetivos de compactación. La compactadora tiene un ancho de trabajo de 700 mm con placas de extensión estándar. Con el desmontaje sencillo y rápido de las

placas de extensión, se puede reducir el ancho de trabajo a 700 mm, por lo que es ideal para los espacios compactos en los que suele trabajar L. Gasser.

La compactación es crucial en cualquier obra, y el proyecto «Im Wiesenbeetli», con su zanja de suministro de agua, no era una excepción. La APH 65/85 aportó la potencia y la cobertura constante que este proyecto necesitaba. El equipo, dirigido por Amit Ismaili, apreció el rendimiento de compactación de la máquina, así como su manejo sencillo y su control preciso, esenciales en obras de dimensiones reducidas. «La potencia de compactación de la placa es excepcional», dijo Ismaili. «Nos ayuda a compactar las capas profundas en menos pasadas.» Asimismo, la placa está diseñada para minimizar la cantidad de vibraciones no deseadas que llegan al operario, reduciendo el estrés y el riesgo de lesiones.

Pero el rendimiento, el control y el confort solo eran parte de la ecuación. Al equipo directivo de L. Gasse le preocupaban las necesidades de mantenimiento y los costes asociados.

Descubrieron rápidamente que las compactadoras de Ammann están diseñadas para reducir los tiempos de parada. Las



El sistema patentado de excitador de triple eje hace que el compactador de placas sea fácil de controlar.

placas APH de Amman cuentan con un sistema hidráulico que impulsa las máquinas sin correa en V, eliminando el desgaste y los costes de mantenimiento del componente. Otra piezas clave de la compactadora de Ammann no requieren mantenimiento. Los intervalos de cambio de fluidos también son prolongados, reduciendo los costes de adquisición de nuevos fluidos y la eliminación de los usados.

Estos son algunos aspectos destacados de la APH 65/85:

- El sistema patentado de excitador de triple eje mantiene el movimiento de la placa constante, lo que a su vez permite un recorrido suave, aún en suelos pesados y cohesivos, y ayuda a superar las pendientes empinadas sin esfuerzo. Todas las máquinas APH son escaladoras impresionantes que incluso pueden subir mientras rellenan áreas saturadas, trabajo que a los productos de la competencia los deja parados.
- La dirección de Orbitrol Ammann controla el ajuste de los pesos centrífugos, lo que permite un cambio suave y sencillo de la dirección al tiempo que asegura una gran precisión en la obra. La dirección y velocidad de la máquina pueden ajustarse mediante un simple giro de la palanca de maniobra de dirección. La máquina también puede desplazarse y proporcionar compactación directa en las áreas más complejas. Este sistema también ayuda a mejorar la productividad en las esquinas y otras áreas estrechas.
- Un sistema de tracción totalmente hidrostático elimina la necesidad de una correa en V y un embrague centrífugo, además del mantenimiento que estos implican. Un motor hidráulico impulsa los ejes excéntricos.
- La guía manual estándar para las placas APH se encuentra aislada para minimizar la vibración del sistema mano-brazo. Los niveles inferiores a $2,5 \text{ m/s}^2$ permiten a los operadores trabajar durante turnos más largos de la manera más cómoda. Los niveles de vibración son tan bajos que los códigos de seguridad no requieren documentación de las horas de operación.

Características y beneficios

- Los potentes compactadores de Ammann alcanzan los niveles de compactación deseados rápidamente.
- Las máquinas altamente maniobrables permiten el control seguro y preciso en espacios estrechos.
- Las opciones fáciles de agregar mejoran la versatilidad y combinan una amplia gama de aplicaciones.
- Las velocidades de trabajo rápidas otorgan productividad en espacios abiertos.

ESPECIFICACIONES TÉCNICAS:

APH 65/85

PESO DE LA MÁQUINA:

471 kg

FRECUENCIA MÁXIMA DE VIBRACIÓN:

55 Hz

FUERZA CENTRÍFUGA MÁXIMA:

65 kN



MÁQUINAS DE AMMANN: AYUDAN A LOS OPERARIOS A LOGRAR EL ÉXITO

Los operarios son esenciales para el éxito de las empresas de construcción. En definitiva, aportan calidad, productividad, eficiencia, ahorro de costes y más. Sin embargo, también necesitan el equipamiento correcto para lograr los resultados deseados.

El equipo debe ser tecnológicamente avanzado, pero no tan complicado que confunda o intimide a quienes deben controlarlo. Al contrario, la tecnología debe completar tareas sofisticadas manteniéndose en un segundo plano, mientras los operarios aprovechan sin esfuerzo el valor integrado en las máquinas.

Los equipos de Ammann están diseñados para ayudar a los operarios a lograr el éxito. Esta ayuda incluye control intuitivo y comodidad, para que se mantengan frescos durante todo el turno. Las máquinas de Ammann también incorporan un mantenimiento sencillo para maximizar el tiempo de trabajo.

Estas son algunas de las formas en que Ammann ayuda a quienes controlan la maquinaria de construcción:

Experto de Compactación de Ammann (ACE)

Las máquinas de compactación Ammann, que incluyen compactadoras pesadas de asfalto y tierra, así como equipos ligeros como apisonadoras, placas vibradoras, compactadoras accesorias y rodillos compactadores de zanja, usan tecnología inteligente para asegurar la consecución de todos sus objetivos.

Un avance tecnológico clave es el Experto de Compactación de Ammann (ACE), que ayuda a los operarios a confirmar que se ha completado la compactación antes de pasar a otra área de la obra.

Monitores intuitivos en la máquina

La mayoría de las compactadoras pesadas de Ammann, incluyendo la nueva línea ARS de compactadoras de suelo, presentan cabinas cómodas de alta gama con niveles sonoros extremadamente bajos y bastidores antivuelco ROPS integrados. Los monitores multifuncionales de la máquina, integrados en el volante, brindan al operador un panorama general rápido y fácil de los indicadores clave, incluso la presión de aceite, la temperatura del motor, los niveles de fluidos y más.

Palancas de accionamiento electrónico

La mayoría de las compactadoras pesadas de Ammann usan un control de accionamiento de avanzada, que permite arranques y paradas suaves durante el funcionamiento de la máquina. En algunas de las compactadoras de asfalto más pesadas de Ammann, una palanca de accionamiento electrónico permite transiciones suaves que evitan daños en la capa recién colocada.

Servicio técnico rápida y sencilla

Tanto las compactadoras ligeras como las pesadas de Ammann ofrecen fácil acceso a los puntos de mantenimiento y servicio técnico, ayudando a los operarios a completar las tareas necesarias y volver rápidamente al trabajo.

Las compactadoras pesadas tienen puertos de drenaje a los que se puede acceder desde el suelo, y cabinas y capós inclinables para permitir el acceso a todos los componentes.

Algunas compactadoras ligeras y pesadas ofrecen mantenimiento sin herramientas para varios componentes. Además, hay opciones para equipamiento ligero - tales como depósitos de agua y almohadillas de pavimentación - que se pueden montar o desmontar sin una sola herramienta.

Los niveles de vibración mano-brazo en algunas compactadoras de placas vibratorias de Ammann son los más bajos del sector, menos de 2,5 m/s².

Haga el click aquí para ver el video adjunto.

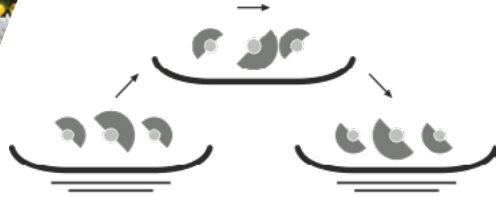


Videos de servicio técnico

A veces un video brinda la mejor explicación. Encontrará una variedad de videos que guiarán al operario a través de los procesos de servicio y mantenimiento de Ammann. Los videos proporcionan explicaciones sin palabras, para que cualquier persona, en cualquier lugar del mundo, pueda beneficiarse de ellos.

Las pantallas intuitivas de la máquina ayudan a los operarios menos experimentados a trabajar como profesionales a menudo.





El sistema de excitación de triple eje patentado provee una capacidad de ascenso y resultados de compactación excepcionales.

Sistema de excitación de triple eje

Ammann sigue siendo el líder tecnológico en la compactación de placa con su sistema patentado de excitación de triple eje, un elemento muy apreciado. El sistema mantiene el movimiento de la placa constante, lo que a su vez permite un recorrido suave, aún en suelos pesados y cohesivos, y ayuda a las compactadoras a superar pendientes pronunciadas sin esfuerzo.

Versatilidad

Las máquinas de Ammann están diseñadas para ser versátiles y muchas de ellas pueden realizar más de una tarea. Por ejemplo, los rodillos compactadores manuales ARW de Ammann presentan dos amplitudes: una configuración alta para suelos y una configuración baja para asfalto. Tradicionalmente, los propietarios de flotas tenían que comprar dos máquinas diferentes para acceder a amplitudes tan variadas. Con la línea ARW de Ammann, el operario solo tiene que mover un interruptor para cambiar amplitudes - y aplicaciones.

Dirección de Orbitrol

La dirección de Orbitrol de Ammann en máquinas compactadoras livianas proporciona una excepcional maniobrabilidad. La dirección de Orbitrol ajusta los pesos centrífugos, lo que permite un cambio de dirección suave y sencillo.

Bajas vibraciones del sistema mano-brazo

Los niveles de vibración mano-brazo en algunas compactadoras de placas vibratorias de Ammann son los más bajos del sector, menos de $2,5 \text{ m/s}^2$. Los niveles de vibración son tan mínimos que los códigos de seguridad no requieren documentación de las horas de operación.

Un montaje especial para el mango guía es clave para la reducción de las vibraciones mano-brazo. El montaje nuevo aísla la vibración y evita que llegue al operario, lo que mejora de forma significativa la comodidad y la seguridad. Los operarios dicen que la reducción en las vibraciones mano-brazo se percibe desde el momento en que ponen en marcha la máquina.

Los elementos de confort mantienen frescos a los operarios durante todo el curso.





**ÚNASE AL
CLUB DEL
OPERARIO**



El Club del Operario está abierto a las personas que operan las plantas de Ammann.

Eche un vistazo a los últimos blogs de los operarios

EL OPERARIO EN PRIMER PLANO

En Amman, el diseño del sistema de control de las plantas mezcladoras de asfalto y las iniciativas posventa giran en torno al operario.

El objetivo es que la planta sea fácil de manejar lo que, a su vez, ayuda al operario a conseguir niveles de eficiencia que reduzcan el consumo de materiales, combustible y otros costes. Los programas de soporte técnico adicionales ayudan a los operarios a maximizar el tiempo de funcionamiento y asegurar la calidad.

Estas son algunas de las formas en que Ammann ayuda a los operarios de las plantas mezcladoras de asfalto:

El sistema de control as1

Este avanzado sistema de control es el cerebro de la planta. Es tecnológicamente avanzado, pero permite un manejo fácil e intuitivo. El sistema propietario mejora la calidad mientras reduce el material de desecho y el consumo de energía. Sus distintos módulos se concentran en áreas específicas del proceso de producción, ayudando a los operarios a alcanzar los objetivos clave.

Club del operario

El Club del Operario está abierto a las personas que operan las plantas de Ammann. El club proporciona a sus miembros descuentos comerciales, entrada gratuita a eventos VIP en ferias comerciales y una suscripción a la Revista para clientes de Ammann - entre otras ventajas. Unirse al club no le supone ningún coste.

Quizá el componente clave del club sea el Blog del Club del Operario, una valiosa herramienta de comunicación que ayuda a quienes controlan las plantas a superar todo tipo de desafíos. Los instructores de Ammann, que firman las publicaciones, están al corriente de las últimas tendencias y los problemas a que se enfrentan los operarios de las plantas. Estos instructores han visitado innumerables

sitios de plantas en todo el mundo y visto de primera mano los obstáculos que deben superar quienes operan las plantas.

La perspectiva que comparten puede mejorar la operación de cualquier modelo de planta mezcladora de asfalto.



UNA PLANTA DE AMMANN APORTA BENEFICIOS AMBIENTALES A UN PARQUE NACIONAL EN INDONESIA

Una planta mezcladora de asfalto de Amman ayudó a crear una nueva infraestructura para un delicado parque nacional en Indonesia, al tiempo que minimizaba el impacto ambiental del proyecto.

El Parque Nacional Way Kambas, en la provincia de Lampung, Indonesia, es el hogar de tigres de Sumatra, elefantes, rinocerontes y aves raras.

El parque también atrae a numerosos visitantes que proporcionan la financiación necesaria para preservar su rara biodiversidad. Había llegado el momento de reparar y ampliar las carreteras que impulsan el turismo -que, a su vez, permite mantener este delicado hábitat-

PT. Usaha Remaja Mandiri, cliente de Ammann, usó una planta mezcladora de asfalto de Ammann ABA 240 UniBatch para producir la mezcla para el proyecto.

«El uso de la planta ABA UniBatch y su filtro de manga nos permitió trabajar sin polvo», explicó Hengki Widodo, director presidente de PT. Usaha Remaja Mandiri. «La mezcla caliente que se produce en la planta ABA UniBatch es más limpia y de mejor calidad. Incluso tiene otro aspecto, es más brillante.»

Estos son algunos de los beneficios ambientales de la planta que observó el personal de PT. Usaha Remaja Mandiri:

- La planta estaba equipada con sensores que alertaban a los operarios con antelación sobre problemas potenciales, mejorando la eficiencia y la seguridad.
- De las chimeneas solo se veía salir vapor de agua blanco. «No había polvo», comentó un operario, haciéndose eco de la observación de Widodo.
- El bajo consumo de combustible fue excepcional.
- La mezcla mantenía el calor durante mucho tiempo. Solo se perdieron unos 5° C durante las 2 - 3 horas de transporte. Esta retención del calor permitía producir la mezcla a temperaturas más bajas, reduciendo la combustión de carburante y las emisiones.

ABA UniBatch es la planta de mayor capacidad que opera en Indonesia. Se trata de la primera planta con una mezcladora de 3,3 toneladas. La planta también es productiva, con una producción de 170 toneladas por hora – algo esencial, ya que la mezcla debía cubrir 50 hectárea (500 000 m²).

Uno de los operarios también destacó la facilidad de control. «La planta es muy fácil de usar y los ajustes automáticos son muy precisos», dijo.

Way Kambas es uno de los cerca de 50 parques Patrimonio de la ASEAN. El objetivo de esta denominación es preservar áreas de biodiversidad particularmente delicadas. El parque se centra en salvaguardar a las aves y los animales en peligro crítico de desaparición que viven aquí.

ABA UniBatch de Ammann es la planta de mayor capacidad que opera en Indonesia.



LOS MÓDULOS DEL SISTEMA DE CONTROL AS1 ABORDAN

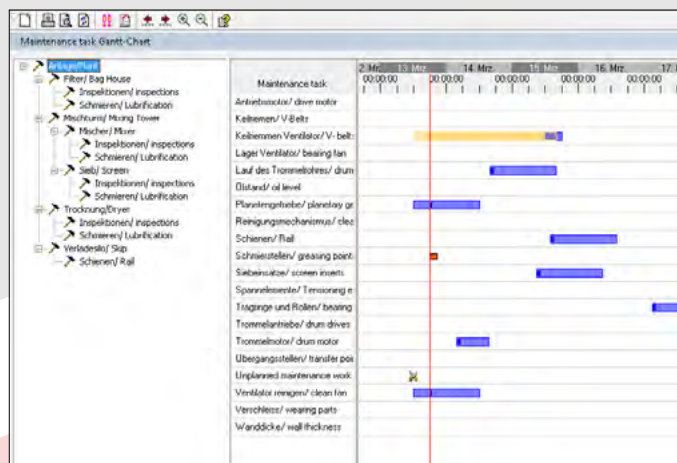


Haga el click aquí para ver el video adjunto.

Las necesidades específicas de los productores de asfalto.

Ammann sabe que cada cliente es único y tiene problemas particulares en su negocio que necesita abordar. Por ello, nuestros expertos han desarrollado módulos de sistemas de control dirigidos a necesidades y objetivos específicos del propietario. A continuación exponemos algunos de los módulos más frecuentemente usados.

El sistema de control as1 es el mejor del sector. Es intuitivo y ayuda a los operarios a producir mezclas de gran calidad con éxito. El sistema también reduce costes a través de la eficiencia y la perfecta integración del asfalto reciclado (RAP).



Gestión del mantenimiento

Gestión integrada del mantenimiento

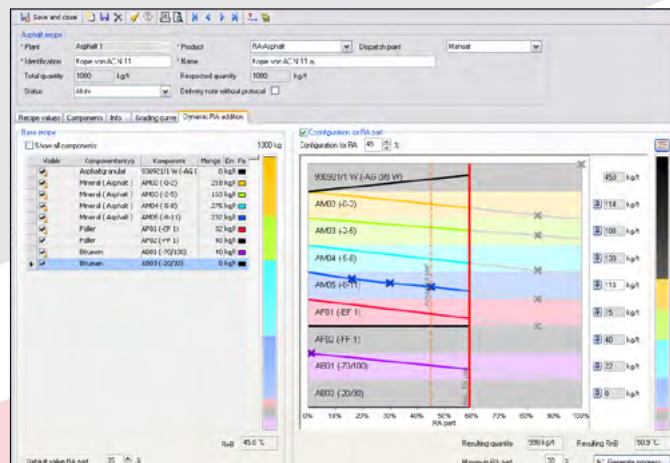
El módulo de Gestión integrada del mantenimiento es una magnífica herramienta para la planificación y el seguimiento del mantenimiento de la planta. El usuario puede personalizar el modelo y crear un calendario de tareas basado en el tiempo, las horas de funcionamiento y las cantidades de material. Las tareas se exponen en una línea temporal para facilitar su seguimiento por parte del personal.

La herramienta también asegura que no quede ningún detalle al azar. Las tareas se componen del tiempo requerido, los miembros de la plantilla responsables e instrucciones paso a paso, incluyendo documentos de referencia o archivos multimedia en vídeo. El módulo permite la gestión de personal y el seguimiento de los costes de su tiempo.

La Gestión integrada del mantenimiento proporciona acceso a materiales de soporte, tales como vídeos y manuales de instrucciones. Con ello se obtiene una vista general de los costes requeridos ahora o en el futuro para el mantenimiento.

ASPECTOS DESTACADOS

- Programa el mantenimiento
- Planea tareas basadas en eventos
- Enumera todas las tareas siguientes
- Realiza un seguimiento de los costes asociados
- Asigna instrucciones de trabajo detalladas
- Ofrece soporte técnico mediante manuales y vídeos



Reciclaje dinámico

APORTE DE RECICLAJE DINÁMICO

El módulo de aporte de reciclaje dinámico facilita a los operarios la incorporación adecuada de asfalto reciclado para crear una mezcla duradera y de gran calidad. El módulo de aporte de reciclaje dinámico usa una única receta que puede aplicar a mezclas que abarcan desde el 0% hasta la máxima cantidad de asfalto reciclado posible.

El asistente de recetas es esencial para este proceso. El operario solo tiene que introducir las características del material de asfalto reciclado en el asistente y este calcula la reducción correspondiente de materiales nuevos para esa receta. Durante la producción, el operario puede ajustar el uso de asfalto reciclado, lote por lote, usando un regulador deslizante en el campo de pedido de la mezcla. El protocolo del lote muestra, detalladamente, cada proporción de asfalto reciclado y material nuevo por lote. El asistente calcula las características cuantitativas: cuánto asfalto reciclado se usa. Un asistente avanzado también puede ajustar las características cualitativas e introducir aditivos o betún asfáltico suave para adaptar el valor del test de anillo y bola o la penetración. Si las características del asfalto reciclado cambian, el usuario recibe una notificación automática de las recetas que usan ese material. Si es posible, se recalcula automáticamente.

La última versión admite el ajuste de la proporción del alimentador en frío en función del cambio en la demanda de áridos nuevos en la mezcla final de asfalto reciclado dinámico.

ASPECTOS DESTACADOS

- Usa un asistente integrado que guía al operario por el proceso de introducción de recetas
- Admite numerosas proporciones de asfalto reciclado mediante una única receta
- Incorpora reguladores deslizantes para ajustar la proporción de asfalto reciclado durante la producción en curso



Envío de mensajes

Envío de mensajes

El nuevo módulo de mensajes as1 permite enviar automáticamente correos electrónicos desde el sistema de control as1. Hay tres tipos de mensajes posibles: alarmas, contra eventos y documentos PDF. Solo tiene que crear una lista de destinatarios y combinarlos en grupos. El usuario selecciona qué información se debe enviar automáticamente y a qué grupo. Por ejemplo, el jefe de planta recibirá automáticamente el informe diario, al jefe de material se le envían las estadísticas de uso de componentes y el personal de laboratorio recibirá los protocolos de lotes detallados por correo electrónico. Es posible que su equipo de mantenimiento desee recibir notificaciones cuando se alcance un determinado número de horas de funcionamiento, para planificar sus intervenciones. El equipo de servicio técnico de guardia puede desear recibir alarmas nocturnas.

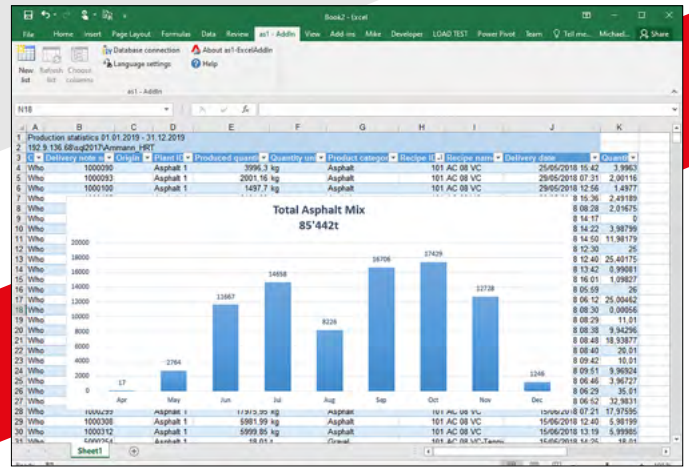
ASPECTOS DESTACADOS

- Envía automáticamente informes en PDF estándar por correo electrónico
- Define los grupos de destinatarios directamente en el as1
- Solo requiere que el as1 esté conectado a Internet

Otros módulos as1

Hay muchos otros módulos as1 disponibles. Entre estos se incluyen:

- **as1 EcoView** – Indica hasta qué punto es ecológica la operación de la planta mezcladora y muestra tendencias
- **as1 LoadOut** – para cargar los camiones de manera eficiente
- **as1 Sistema de pesaje** – produce albaranes de entrega desde el as1
- **as1 Sistema de gestión de pedidos** – le permite trabajar con datos maestros adicionales para pedidos, tales como clientes, obras y vehículos
- **as1 Gestión de picos de carga eléctrica (PLMe)** – evita costosos picos en el consumo eléctrico
- **as1 Gestión de picos de carga de gas (PLMg)** – indica el consumo real de gas
- **as1 Qualiview (GQR)** – documenta la calidad de la mezcla
- **as1 Planificación de muestras (PSS)** – le recuerda los requisitos de toma de muestras
- **as1 Interfaces de datos** – transfieren datos directamente del as1 a su sistema ERP
- **as1 Agente de planta Q** – su puente a los datos en la nube
- **as1 ARGON View** – una interfaz del usuario inteligente y moderna para procesos de planta



Ammann UniBatch para producción de asfalto

Excel AddIn

Ammann ofrece este módulo para realizar una evaluación integral de los datos. Es una ampliación del amplio menú de informes estándar de as1. Con esta ingeniosa herramienta, su hoja de cálculo Excel es compatible con as1. Permite importar juegos de datos definidos en Excel a través de la red, donde puede procesarlos como desee. Cree su propio panel de mandos de la planta o profundice para obtener evaluaciones detalladas y optimizar sus procesos. Entre los conjuntos definidos que aporta este módulo se encuentran las estadísticas de producción, el uso de componentes y el asfalto reciclado, informes de temperatura de la mezcla; entregas de betún asfáltico; datos para as1 EcoView y Peak Load; contra eventos; informes de alarmas; contenido del almacén; listas de muestras; costes de mantenimiento (planificados y reales); datos de lotes y listas de carga.

ASPECTOS DESTACADOS

- Selecciona datos de la base de datos de as1 y los importa en Excel para evaluarlos
- Integra de manera fluida datos recién generados con solo hacer clic con el ratón
- Combina todas las evaluaciones individuales en una única herramienta fiable

MÓDULOS ADICIONALES

	Costes de mantenimiento	Costes de mantenimiento	Productividad	Calidad
CARGA DEL CAMIÓN			✓	✓
PESAJE DEL CAMIÓN			✓	
APORTE DE RECICLAJE DINÁMICO			✓	
INFORME GRÁFICO DE CALIDAD				✓
EXCEL ADDIN	✓	✓	✓	✓
GESTIÓN DEL MANTENIMIENTO		✓		✓
CALENDARIO DE MUESTREO DE PRODUCCIÓN			✓	✓
ECOVIEW	✓			
GESTIÓN DE CARGA MÁXIMA	✓			
ENVÍO DE MENSAJES		✓	✓	✓
AGENTE DE PLANTA Q			✓	✓
INTERFAZ DE DATOS DE PLANTA PARA ERP			✓	

Disponibilidad. Los módulos están disponibles en la última versión de as1. Las versiones anteriores no siempre tendrán las mismas funciones. Algunos módulos requieren hardware adicional o software del cliente. Si desea más detalles, póngase en contacto con su socio de ventas.

Cumplimiento de plazos en el proyecto de Sri Lanka

NEM Construction, con sede en Colombo, Sri Lanka, terminó recientemente los trabajos de compactación en una ampliación de la autopista del sur, de Matara a Beliatta. El proyecto se debía llevar a cabo en un plazo muy ajustado, con un nivel de dificultad que aumentó rápidamente debido al mal tiempo.

La nueva carretera, terminada en noviembre, tiene 30 km de longitud y 25 metros de anchura. Se encargaron de la compactación del asfalto cuatro rodillos neumáticos con ruedas AP 240 de Ammann. El cómodo sistema neumático en la marcha de Ammann permitía ajustar la presión de los neumáticos desde la cabina.

«Es una máquina de alto rendimiento y fácil de operar», afirmó Raja Nanayakkara, presidente de NEM. «Minimiza el tiempo de operación mediante la dirección asistida y la transmisión automática. El sistema de frenos es eficiente y la visibilidad es buena. Las posiciones de conducción se pueden cambiar fácilmente.»

El cómodo sistema neumático en la marcha de Ammann permitía ajustar la presión de los neumáticos desde las cabinas de las máquinas de compactación.



NOTICIAS Y EVENTOS



Una empresa de Nairobi cuenta con la mezcladora de cemento para llevar a cabo sus proyectos.

Una empresa cementera se moviliza

Jilk Construction Co., con sede en Nairobi, adquirió recientemente una mezcladora de cemento CBT 60 SL Elba de Ammann, una planta móvil con un gran potencial productivo.

«Estamos en proceso de adjudicación de los mayores proyectos en Nairobi y otras zonas de Kenia y usaremos esta planta en esas obras,» comentó Sammy

Maina, director de Jilk. La CBT 60 tiene un rendimiento de producción de 60 m³ por hora.

«Normalmente, en Kenia se considera que 60 metros cúbicos son una capacidad enorme y el rendimiento por hora más común es de 30 - 45 metros cúbicos,» dijo Maina. «Nuestro objetivo es aprovechar la capacidad de esta planta en grandes proyectos.»

La naturaleza móvil de la planta nos da acceso a esos grandes proyectos. «El diseño compacto minimiza los requisitos de transporte y genera ahorro de costes», afirmó Maina. «El diseño también reduce la superficie de terreno necesaria para instalar la planta.»



La mayor parte del trabajo en el Aeropuerto de Cochin, en Mumbai, se realizó en la mitad del tiempo asignado.

Plazos ajustados para Tarmat

Tarmat Ltd. aceptó encantada la reconstrucción de la pista del Aeropuerto de Cochin, pero eso no significa que la constructora india esperara que la tarea resultara fácil.

«No hay una prueba más dura para el personal y las máquinas que la construcción de una pista en activo», expuso Jerry Varghese, fundador de

Tarmat, con sede en Mumbai. El proyecto requería la colocación de 3000 toneladas de asfalto al día, en una jornada de trabajo de cinco horas.

Tarmat usó dos mezcladoras de asfalto ABC 140 ValueTec de Amman y una rociadora de Ammann en el proyecto. La mayor parte del trabajo se realizó en cuatro meses - la mitad del tiempo previsto.

«Uno de los factores clave del éxito es que no perdimos ni un minuto de nuestras horas de productividad», comentó Varghese. «Atribuiría esta elevada productividad, crucial para nuestro éxito en el proyecto de la pista del Aeropuerto de Cochin, a Ammann India y sus empleados.»

Porter Equipment distribuirá máquinas de compactación de Ammann

Porter Equipment Australia es ahora el distribuidor en exclusiva para Australia de equipos de compactación ligeros y pesados de Ammann.

«La ampliación del acuerdo de distribución a nivel nacional proporciona a Ammann una mayor huella, servicio posventa y soporte técnico a nuestros clientes actuales», observó Paul Vandersluis, director general de Ammann Australia.

Porter Equipment Australia presta servicios de minorista y posventa. Sus productos incluyen apisonadoras, máquinas de compactación de placas vibratorias y máquinas pesadas - incluyendo rodillos usados en la compactación de suelos y asfalto.

«En Porter Equipment Australia estamos encantados de anunciar que ampliamos nuestro negocio a escala nacional con Ammann, para llevar estos equipos de compactación de amplia gama a todo el mercado Australiano,» explicó Darren Ralph, director gerente de Porter Equipment en Nueva Zelanda y Australia.

Porter Equipment distribuye apisonadoras, máquinas de compactación de placas vibratorias y máquinas pesadas de Ammann.



150



Years of
Innovation
Since 1869

¿OBSTRUCCIONES? NINGÚN PROBLEMA

AMMANN ARX 4-2 LIGHT TANDEM ROLLERS

Los rodillos tándem ligeros de Ammann ARX sobresalen en el exterior, donde cubrir rápidamente el terreno es el objetivo. Pero otros lugares de trabajo requieren un compactador que pueda trabajar firmemente contra las obstrucciones, como los bordillos, sin perder la productividad.

La serie de rodillos tándem ligeros ARX de Ammann ofrece en ambos mundos. Presentan una producción de compactación líder en la industria para alcanzar rápidamente los objetivos cuando se trabaja en espacios abiertos. Cuando las obstrucciones son un factor, los rodillos pueden cambiar rápidamente de la compactación en línea a la compactación offset, proporcionando a los operadores una mejor visión y precisión.

Otras características clave

- El último motor Tier 4f de la EPA de EE.UU. y la UE de Kubota
- Palanca de accionamiento electrónico para arranques y paradas suaves, especialmente importante en trabajos de asfalto
- ACE^{force} opcional, la herramienta de compactación inteligente para una eficiencia óptima
- Amplia plataforma para el operador con asiento deslizante
- Tablero de control simple y confiable con control intuitivo de la máquina
- Perfecta visibilidad de la máquina y luces LED para la seguridad en el lugar de trabajo

¿Buscando aún más productividad? Cuando el día de trabajo se hace, los puntos de mantenimiento se puede acceder fácilmente desde el suelo para asegurar la rápida finalización de los trabajos de servicio.



¡NO SE LO PIERDA!

Regístrese hoy y reciba su próxima copia de nuestra revista para clientes.

- Disfrute de entrevistas exclusivas con especialistas
- Testimonios atractivos de clientes de todo el mundo
- Manténgase informado sobre nuevos productos y tecnologías

